

കേരള വെറ്ററിനറി & ആനിമൽ സയൻസസ് യൂണിവേഴ്സിറ്റി

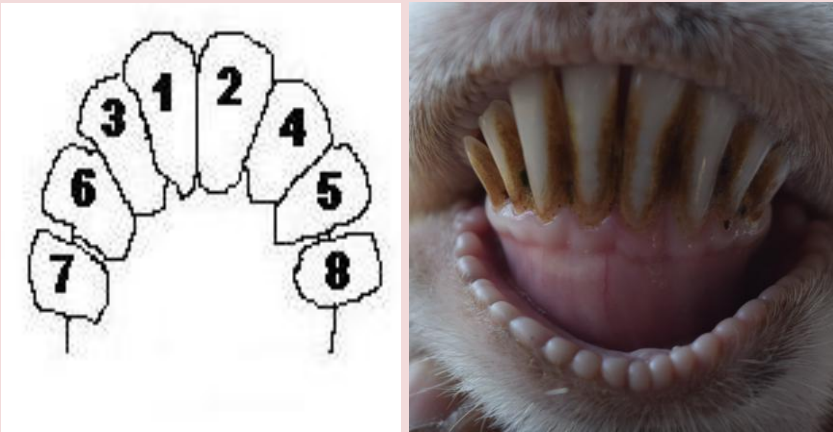
പല്ല് നോക്കി ആടിന്റെ പ്രായം കണ്ടുപിടിക്കാം



യൂണിവേഴ്സിറ്റി ഗോട്ട് & ഷീപ്പ് ഫാം മണ്ണുത്തി 680 651

എ. ഐ. സി. ആർ. പി. ഓൺ ഗോട്ട് ഇംപ്രൂവ്മെന്റ് (മലബാറി),

കോളേജ് ഓഫ് വെറ്ററിനറി ആൻഡ് ആനിമൽ സയൻസസ് മണ്ണുത്തി, ത്രിശൂർ, കേരളം 680 651



രണ്ടരവയസുമുതൽ മൂന്നുവയസുവരെ

➤ മൂന്നുവയസ്സിനു മേലുള്ള ആടുകളുടെ പ്രായനിർണയം ദുഷ്കരമാണ്.



തയ്യാറാക്കിയത്

ഡോ. ബിമൽ. പി. ബഷീർ, എസ്.ആർ.എഫ്

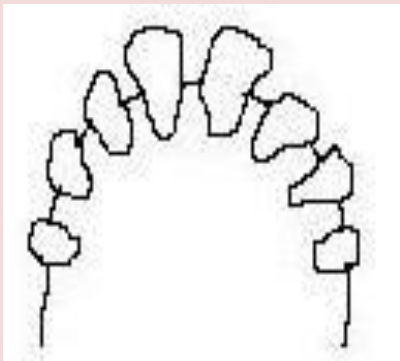
ഡോ. തിരുപ്പതി വെങ്കിടാചലപതി. അസോസിയേറ്റ് പ്രൊഫസർ & ഹെഡ്

സെന്റർ ഫോർ ആൻഡ് വാൻസ്ഡ് സ്റ്റഡീസ് ഇൻ ആനിമൽ ജനറ്റിക്സ് ആൻഡ് ബ്രീഡിങ്ങ്, കോളേജ് ഓഫ് വെട്ട് ആൻഡ് അനിമൽ സയൻസസ് മണ്ണുത്തി, ത്രിശൂർ, കേരളം 680 651

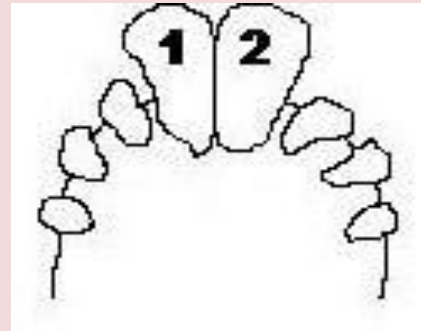
Email: goatandsheepf@kvasu.ac.in

പല്ല് നോക്കി ആടിന്റെ പ്രായം കണ്ടുപിടിക്കാം.

ഒരാട്ടിൻകുട്ടി ജനിച്ചുവീഴുമ്പോൾ 1-2 ജോഡി പാൽപല്ലുകളുണ്ടാകും. ആടിനു താഴെത്തേ മോണയിൽ 4 ജോഡി ഉളിപ്പല്ലുകളാണുള്ളത്. മനുഷ്യർക്കെന്നപോലെ ആടുകൾക്കും പാൽപല്ലുകളും സ്ഥിരം പല്ലുകളുമുണ്ട്. പാൽപല്ലുകൾ വന്ന് ഓരോ പ്രായത്തിൽ പ്രായം കണ്ടുപിടിക്കുന്നത്. ഉദാഹരണമായി 4 ജോഡി പാൽപല്ലുകളുള്ള ഒരാടിന്റെ പ്രായം 1 വയസ്സിൽ താഴെയായിരിക്കും. ഒരു ജോഡി സ്ഥിരം പല്ല് വന്നാൽ 1½ വയസ്സായിരിക്കും. രണ്ട് ജോഡി പാൽപല്ല് മുളയ്ക്കുമ്പോഴേക്കും 2 വയസ്സും, 3 ജോഡി സ്ഥിരം പല്ലുണ്ടായാൽ 2½ വയസ്സും കാണും, മൂന്നുവയസ്സാകുമ്പോഴേക്കും 4 ജോഡി സ്ഥിരം പല്ലുകൾ വന്നിരിക്കും.



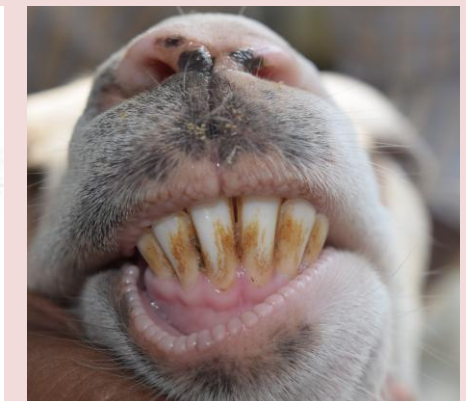
ഒരു വയസിൽ താഴെ



ഒന്നു മുതൽ ഒന്നരവയസുവരെ



ഒന്നരവയസുമുതൽ രണ്ട് വയസുവരെ



രണ്ട് മുതൽ രണ്ടരവയസുവരെ